

CILINDRO SERIE ISO 15552

Ø 160÷200 mm CAMISA REDONDA

Cilindros realizados según la norma ISO 15552.

Disponibles en varias versiones con una amplia gama de accesorios:

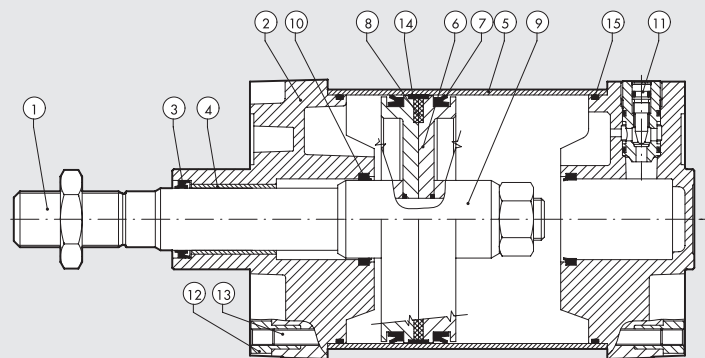
- ejecuciones con o sin magneto
- doble efecto - vástago individual o pasante (doble)
- posibilidad de elegir entre juntas en NBR, FKM/FPM (para altas temperaturas)
- possibilità di scelta di raschiatori stelo per ambienti ostili
- posibilidad de servirlos con charnela intermedia integrada
- ejecuciones especiales.



DATOS TÉCNICOS		NBR	FKM/FPM	Altre guarnizioni stelo
Presión máxima de funcionamiento	bar		10	
	MPa		1	
Temperatura de funcionamiento	°C	-20 ÷ +80	-10 ÷ +150	Vea la siguiente página
Tipo de construcción		Tubo redondo con tirantes		
Carreras estándar	mm	25-50-75-80-100-125-150-200-250-300-350-400-500-600-700-800-900-1000		
Fuerza a desarrollar a 6 bar en empuje/tracción		Véanse los "Datos técnicos generales" del cilindro al comienzo del capítulo		
Pesos		Véanse los "Datos técnicos generales" del cilindro al comienzo del capítulo		

COMPONENTES

- ① VÁSTAGO: acero C45 o inox. cromado a espesor
- ② TESTERA: aluminio fundido a presión
- ③ JUNTAS VÁSTAGO: NBR, FKM/FPM, FKM/FPM con raschiatore metallico
- ④ CASQUILLO DE GUÍA: bronce sinterizado
- ⑤ CAMISA: aluminio perfilado y anodizado
- ⑥ PISTÓN: aluminio
- ⑦ JUNTAS PISTÓN: NBR o FKM/FPM
- ⑧ IMANE: en plastoferrita
- ⑨ CONO DE AMORTIGUACIÓN: aluminio
- ⑩ JUNTAS DE AMORTIGUACIÓN: poliuretano o FKM/FPM
- ⑪ TORNILLO DE AMORTIGUACIÓN: latón OT58 con sistema de seguridad de salida tornillo incluso el momento de total apertura
- ⑫ TORNILLOS DE MONTAJE: acero zincado
- ⑬ TIRANTES: acero inoxidable
- ⑭ CINTA DE GUÍA: tecnopolímero
- ⑮ ANILLOS TOROIDALES ESTÁTICAS: NBR or FKM/FPM



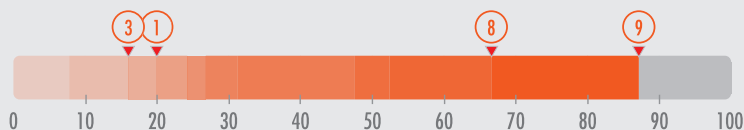


PANORAMA GUARNIZIONI E RASCHIATORI

	Identificativo in codifica	Caratteristica chiave	Applicazioni	Materiale delle guarnizioni	Temperatura de funcionamiento
①	Utilizzo generale.	Per scopi generali, anche in presenza di forte e persistente umidità.	NBR	-20 ÷ + 80 °C
③	...V	Temperature elevate/agenti chimici.	Applicazioni industriali in presenza di agenti chimici e/o temperature elevate.	FPM/FKM	-10 ÷ + 150 °C
⑧	...R	Sporco e basse temperature. Nome di riferimento: HARD PU	Applicazioni mediamente pesanti con presenza di sporco e basse temperature, come in agricoltura o nel settore dei trasporti.	Guarnizione stelo in poliuretano duro, le altre guarnizioni in NBR.	-10 ÷ + 80 °C
⑨	...M	Sporco e alte temperature. Nome di riferimento: METAL	Applicazioni pesanti con presenza di sporco e alte temperature, come cementifici, fonderie o nel settore trasporti.	Raschiatore metallico, le altre guarnizioni in FKM/FPM.	-10 ÷ + 150 °C

Indicatori Effetto Anticontaminazione

Per ogni versione forniamo un'indice della capacità di proteggere dallo sporco che si deposita ed aderisce allo stelo, in una scala da 1 a 100.



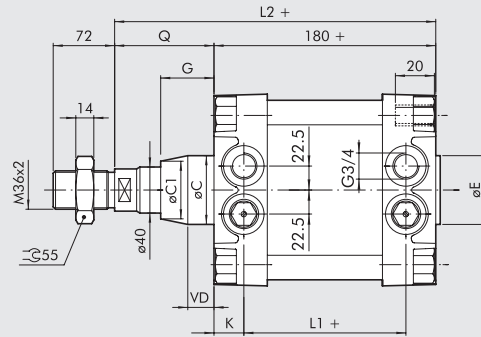
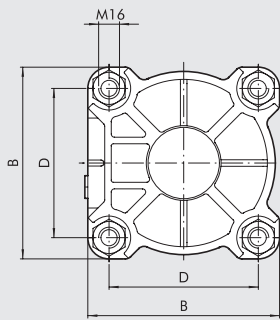
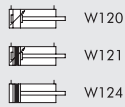
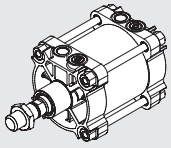
NOTAS

ACTUADORES

CILINDRO SERIE ISO 15552 Ø 160÷200 mm CAMISA REDONDA

DIMENSIONES VERSIÓN ESTÁNDAR

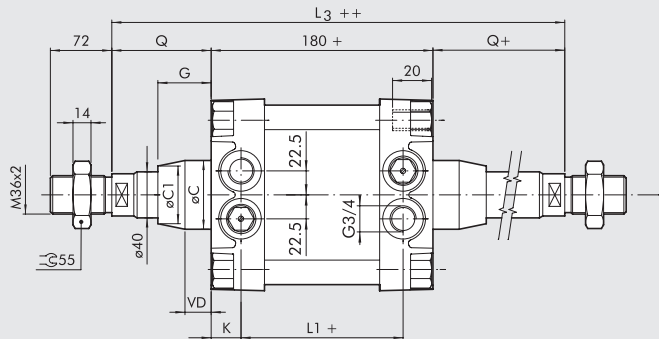
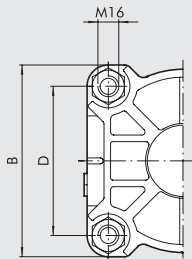
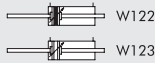
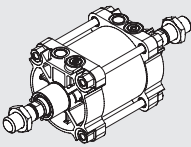
+ = AÑADIR LA CARRERA



Ø	B	øC	øC1	øE	D	G	L ₁	L ₂	Q	VD	K
160	180	65	-	65	140	50	124	260	80	-	28
200	220	75	~ 65	75	175	60	122	275	95	~ 15	29

DIMENSIONES VERSIÓN VÁSTAGO PASANTE

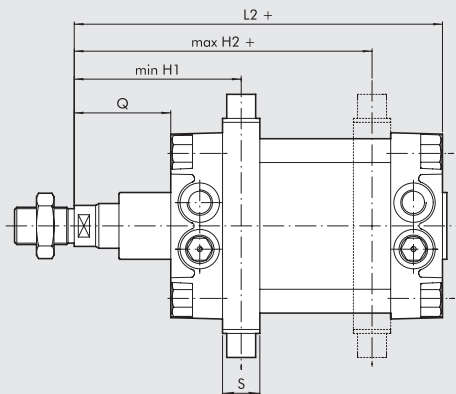
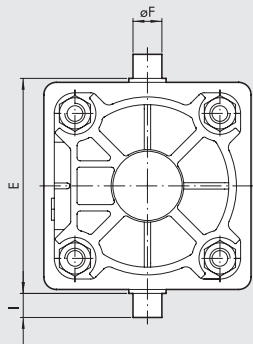
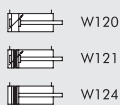
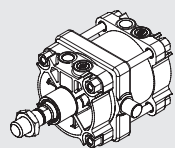
+ = AÑADIR LA CARRERA
 ++ = AÑADIR DOS VECES LA CARRERA



Ø	B	øC	øC1	D	G	L ₁	L ₃	Q	VD	K
160	180	65	-	140	50	124	340	80	-	28
200	220	75	~ 65	175	60	122	370	95	~ 15	29

DIMENSIONES VERSIÓN CON CHARNELA INTERMEDIA

+ = AÑADIR LA CARRERA



Ø	E	øF	H1	H2	I	L ₂	Q	S
160	200	32	150	190	32	260	80	40
200	250	32	165	205	32	275	95	40

Para dimensiones faltantes ver cilindro estándar. En el pedido especificar la cota H1 necesaria.

CLAVES DE CÓDIFICACION PARA VERSIÓN CON CAMISA TONDA

CIL	W 1 2 1		1 6 0		0 0 5 0	▼ R		
	TIPOLOGIA		DIÁMETRO - EJECUCIÓN		CARRERA	RASCHIATORE SPECIALE		
W120	Doble efecto amortiguado no-magnético		160	160	+	0025 ÷ 2800 mm	◆ R	Hard PU
W121	Doble efecto amortiguado no-magnético		200	200			■ M	Metal
W122	Doble efecto amortiguado vástago pasante		XA3	160 vástago inoxidable				
W123	Doble efecto amortiguado vástago pasante no-magnético		XA4	200 vástago inoxidable				
W124	Doble efecto no amortiguado		VA3	160 juntas FKM/FPM vástago inoxidable				
			VA4	200 juntas FKM/FPM vástago inoxidable				
			KA3	160 juntas FKM/FPM vástago C45				
			KA4	200 juntas FKM/FPM vástago C45				
			AA3	160 + charnela intermedia				
			AA4	200 + charnela intermedia				
			● GA3	160 no stick-slip				
			● GA4	200 no stick-slip				

+ Carreras máximas aconsejables, valores superiores pueden crear problemas de funcionamiento.

● Para evitar saltos a velocidades inferiores a 0.2 m/s. Utilizar solo aire no lubricado

▼ Lettera da aggiungere solo per versioni con raschiatore speciale.

◆ Abbinare a esecuzione con NBR: 160, 200, XA3, XA4

■ Abbinare a esecuzione con FKM/FPM: VA3, VA4, KA3, KA4

CHIAVE DI CODIFICA PER ESECUZIONE CON CERNIERA INTERMEDIA

CIL	W 1 2 1		A A 3		0 0 5 0	0 2 0 0	▼ R		
	TIPOLOGIA		DIÁMETRO - EJECUCIÓN		CARRERA	EJECUCIÓN	RASCHIATORE SPECIALE		
W120	Doble efecto amortiguado no-magnético		AA3	160 + charnela intermedia	+	0025 ÷ 2800 mm	Cota H1 (a indicar solo para versiones con charnela intermedia)	R	Hard PU
W121	Doble efecto amortiguado no-magnético		AA4	200 + charnela intermedia					
W122	Doble efecto amortiguado vástago pasante								
W123	Doble efecto amortiguado vástago pasante no-magnético								
W124	Doble efecto no amortiguado								

+ Carreras máximas aconsejables, valores superiores pueden crear problemas de funcionamiento.

▼ Lettera da aggiungere solo per versioni con raschiatore speciale.

Nota: Raschiatore tipo M solo su richiesta.

Para evitar saltos a velocidades inferiores a 0.2 m/s, utilizar la versión No stick-slip y aire no lubricado. Per codifica contattare i nostri uffici commerciali.

NOTAS

VERSIÓN CON CAMISA PERFILADA

Una alternativa a la versión de camisa redonda es una versión con una camisa perfilada. Los datos técnicos, componentes y dimensiones son los mismos que para la versión de camisa redonda.

Nota: modelo con charnela intermedia integrada no disponible.



ACTUADORES

CILINDRO SERIE ISO 15552 Ø 160-200 mm CAMISA REDONDA

CLAVES DE CODIFICACIÓN PARA VERSIÓN CON CAMISA PERFILADA

CIL	1 2 1	1 6 0	0 0 5 0	A	N
	TIPOLOGIA	DIÁMETRO - EJECUCIÓN	CARRERA	MATERIAL	JUNTAS
120	Doble efecto amortiguado no-magnético no-magnético	160 160 200 200	+ 0025 ÷ 2800 mm	A Vástago cromado C45 Z Vástago cromado inoxidable	N Juntas NBR V Juntas FKM/FPM
121	Doble efecto amortiguado	SA3 160 no-magnético			
122	Doble efecto amortiguado vástago pasante	SA4 200 no-magnético			
124	Doble efecto no amortiguado	● GA3 160 no stick-slip ● GA4 200 no stick-slip			

- + Carreras máximas aconsejables, valores superiores pueden crear problemas de funcionamiento
- Para evitar saltos a velocidades inferiores a 0.2 m/s. Utilizar solo aire no lubricado

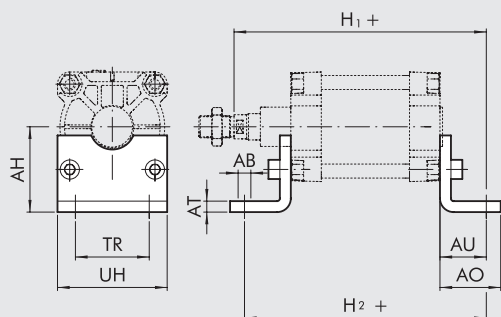
NOTAS



**ACCESORIOS PARA CILINDROS ISO 15552
Ø 160÷200: FIJACIONES**

PATAS - MOD. A

+ = AÑADIR LA CARRERA

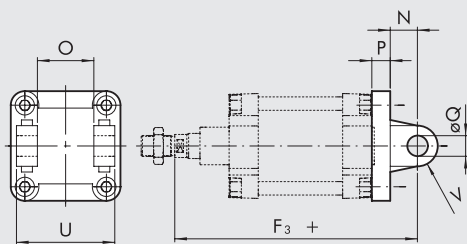


Código	Ø	AB	AH	AO	AT	AU	H ₁	H ₂	TR	UH	Peso [g]
W0951602001	160	18	115	80	10	60	319	300	115	180	2400
W0952002001	200	22	135	100	12	70	345	320	135	220	4000

Nota: n. 1 pieza para confección completa de n. 2 tornillos

CHARNELA HEMBRA - MOD. B

+ = AÑADIR LA CARRERA

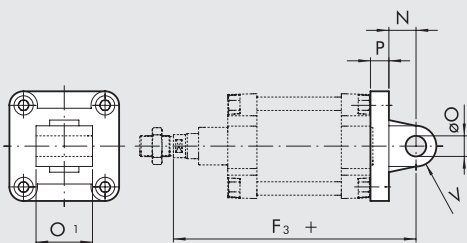


Código	Ø	U	O	øQ	P	N	F ₃	V	Peso [g]
W0951602003	160	170	90	30	20	35	314	25	3300
W0952002003	200	170	90	30	25	35	335	25	4300

Nota: servida completa de n. 4 tornillos, n. 2 seeger, n. 1 pasador

CHARNELA MACHO - MOD. BA

+ = AÑADIR LA CARRERA

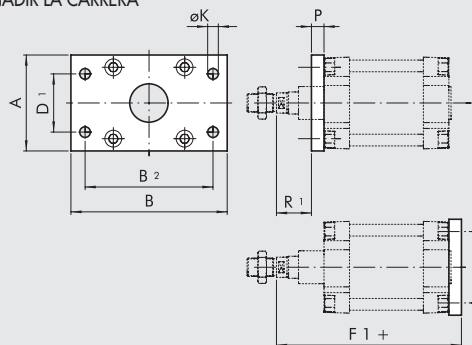


Código	Ø	O ₁	øO	P	N	F ₃	V	Peso [g]
W0951602004	160	90	30	20	35	314	25	2150
W0952002004	200	90	30	25	35	335	25	3550

Nota: servida completa de n. 4 tornillos

BRIDA - MOD. C

+ = AÑADIR LA CARRERA



Código	Ø	A	B	B ₂	D ₁	øK	R ₁	P	F ₁	Peso [g]
W0951602002	160	180	270	230	115	18	59	20	279	6900
W0952002002	200	225	312	270	135	22	70	25	300	12800

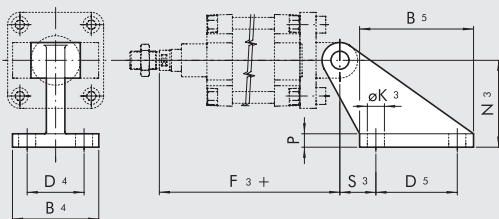
Nota: n. 1 pieza para confección completa de n. 4 tornillos

ACTUADORES

ACCESORIOS PARA CILINDROS SERIE ISO 15552 Ø 160÷200 mm CAMISA REDONDA

CONTRACHARNELA CETOP - MOD. GL

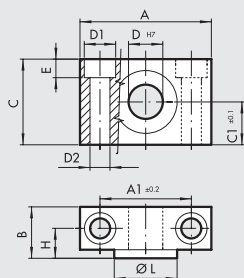
+ = AÑADIR LA CARRERA



Código	Ø	B ₄	B ₅	D ₄	D ₅	N ₂	N ₃	S ₃	øK ₃	P	F ₃	Peso [g]
W0951602008	160	110	154	63	110	55	140	50	18	20	314	2300
W0951602008	200	110	154	63	110	60	140	50	18	20	335	2300

Nota: servida completa de n. 4 tornillos y n. 4 arandela

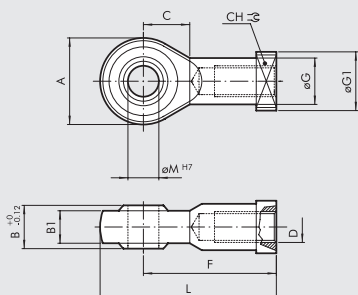
CONTRACHARNELA - MOD. EL



Código	Ø	A	A ₁	B	C	C ₁	D ₁	D ₂	D	E	H	øL	Peso [g]
W0951602009	160	92	60	40	60	30	25	17	32	16.5	22.5	48	2740
W0951602009	200	92	60	40	60	30	25	17	32	16.5	22.5	48	2740

Nota: n. 2 pieza para confección completa de n. 4 tornillos

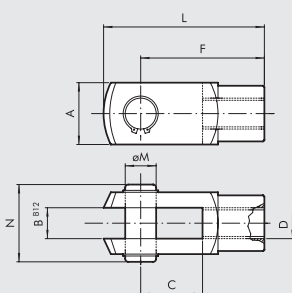
ROTULA - MOD. GA-M



Código	Ø	øM	C	B ₁	B	A	L	F	D	øG	CH	øG ₁	Peso [g]
W0952002025	160	35	41	28	43	80	165	125	M36x2	46	50	58	1645
W0952002025	200	35	41	28	43	80	165	125	M36x2	46	50	58	1645

Nota: n. 1 pieza para confección

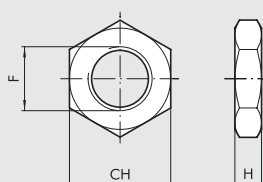
HORQUILLA - MOD. GK-M



Código	Ø	øM	C	B	A	L	F	D	N	Peso [g]
W0951602020	160	35	72	35	70	188	144	M36x2	84	3850
W0951602020	200	35	72	35	70	188	144	M36x2	84	3850

Nota: n. 1 pieza para confección

TUERCA PARA VÁSTAGO - MOD. S



Código	Ø	F	H	CH	Peso [g]
W0951602010	160	M36x2	14	55	170
W0951602010	200	M36x2	14	55	170

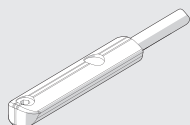
Nota: n. 1 pieza para confección



ACCESORIOS PARA CILINDROS ISO 15552 Ø 160÷200: SENSORES MAGNÉTICOS

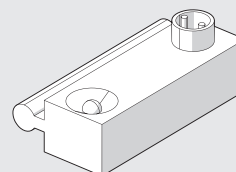
SENSOR RETRÁCTIL

SENSOR TIPO OVALADO
Tradicional



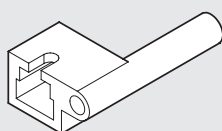
Para códigos y "Datos técnicos generales", véase el capítulo A6.

SENSOR SERIE DSM



Para códigos y "Datos técnicos generales", véase el capítulo A6.

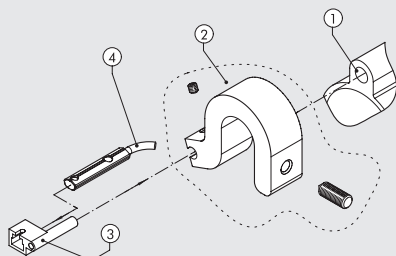
ADAPTADOR PARA SENSORES INTEGRADOS



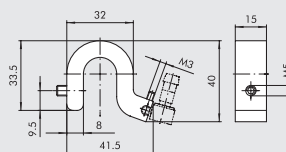
Código	Descripción
W0950001001	Adaptador DSS005 para soporte DST / ST

MONTAJE

- 1 Cilindro ISO 15552 con camisa tradicional
- 2 Soporte mod. ST (Ø 160 y 200)
- 3 Adaptador
- 4 Sensore rasante con introducción vertical



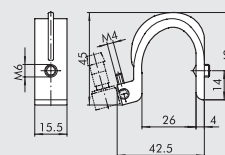
PLACA PORTASENORES PARA VERSIÓN ESTÁNDAR (CON CAMISA REDONDA)



Código	Descripción
0951602093	Soporte sensor 160-200

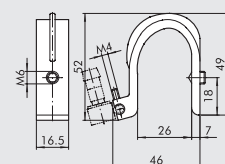
PLACA PORTASENORES PARA CAMISA ALUMINIO ESTRUSIONADO

Ø 160



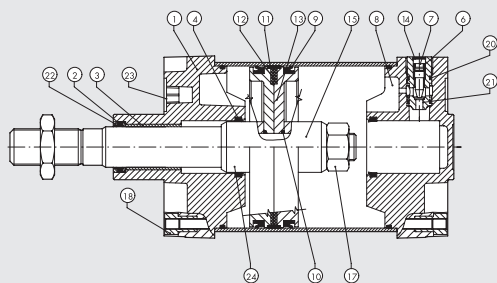
Código	Descripción
W0950000715	Placa ST160

Ø 200



Código	Descripción
W0950000716	Placa ST200

RECAMBIOS PARA CILINDROS ISO 15552 Ø 160-200



Código	Diámetro	Descripción	Partes
W095_2101	160 - 200	Kit completo juntas	2-4-5-6-9-10-20-22
W0951602165	160 - 200	Kit de junta de vástago NBR + anillo seeger	2
W0951602166	160 - 200	Kit de junta de vástago FKM/FPM + anillo seeger	2
W095_2102	160 - 200	Kit completo juntas FKM/FPM (alta temperatura)	2-4-5-6-9-10-20-22
W095_0104	160 - 200	Kit completo testera frontal	1-2-3-4-5-6-7-14-18-20-21-22-23
W095_0105	160 - 200	Kit completo testera trasero	4-5-6-7-8-14-18-20-21-23
W095_2115	160 - 200	Kit completo pistón magnético	9-10-11-12-13-15-17-24
W095_2118	160 - 200	Kit completo pistón no-magnético	9-10-11-13-15-17-24
W095_2120	160 - 200	Kit culata A + P + pistón no-magnético	1-2-3-4-5-6-7-8-9-10-11-13-14-15-17-18-20-21-22-23-24
W095_2119	160 - 200	Kit culata A + P + pistón magnético	1-2-3-4-5-6-7-8-9-10-11-12-13-14-15-17-18-20-21-22-23-24
W095_2300	160 - 200	Imanes	12